

外来待ち時間調査報告

当院では顧客サービス委員会が年2回(6月・12月)に待ち時間調査を実施しております。

調査期間：2023年6月19日(月)～6月24日(土)の一週間

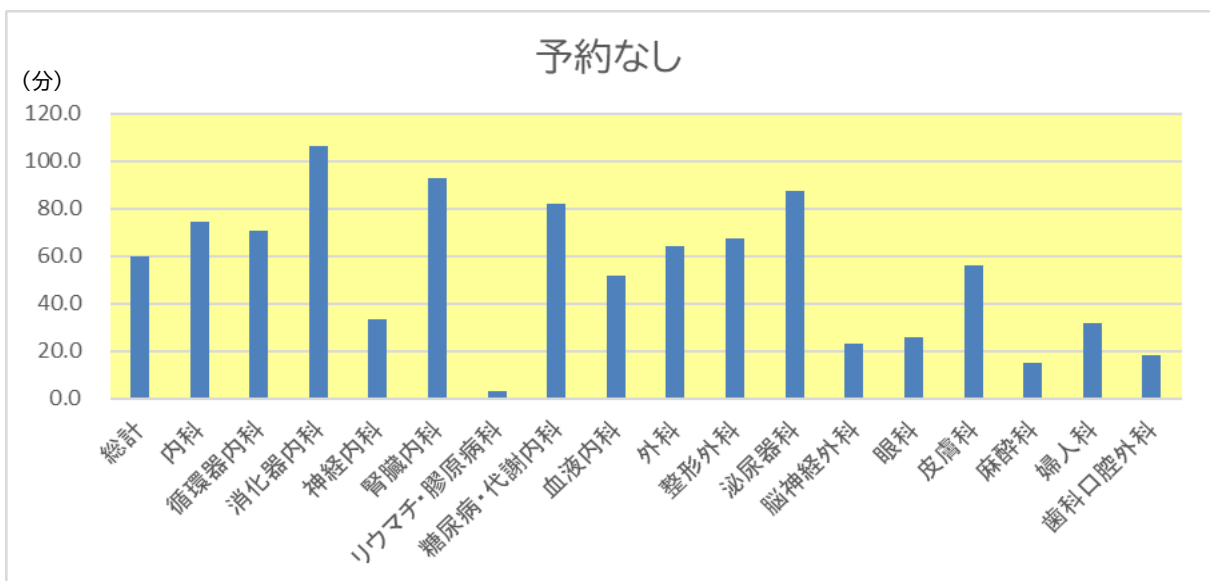
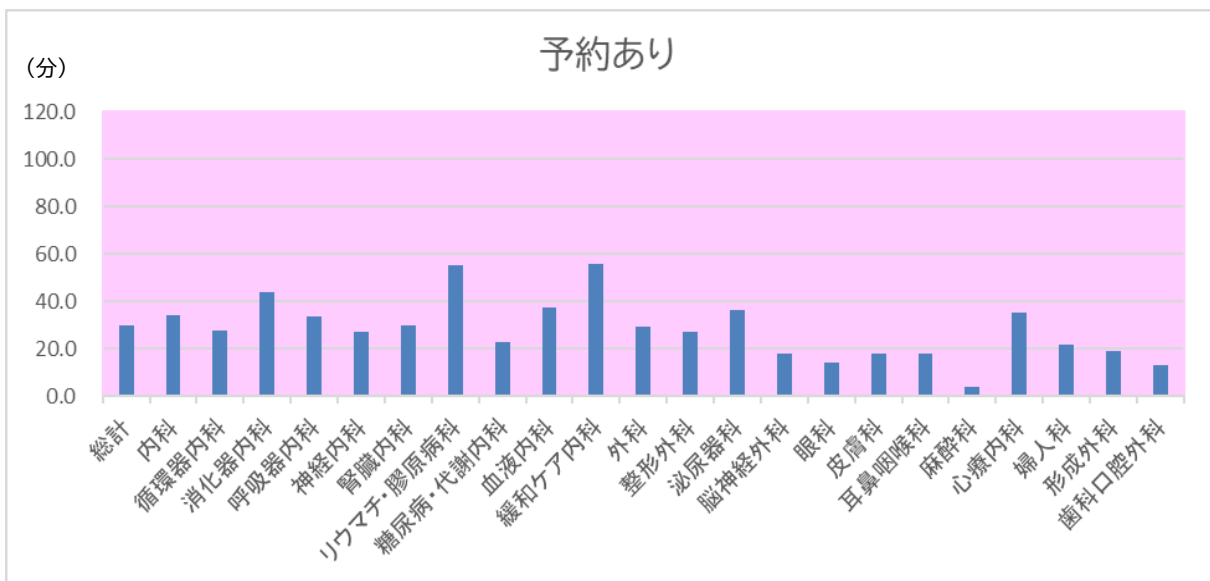
調査対象：予約患者(初診、伴科受診を除く)予約時間から診察時間までに要した時間

：予約なしの患者 受付時間から診察開始までに要した時間

調査結果：予約患者 1121名 平均待ち時間 30分

：予約なしの患者 482名 平均待ち時間 60分

各科の平均待ち時間



待ち時間の有効活用とし、クロスワードパズルの設置や院内 free-Wi-Fi を整備しております。クロスワードパズルにおきましては毎月ご好評をいただいております。今回、他にも図形パズルや穴埋め漢字など月替わりでご用意しております。待ち時間に是非チャレンジしてみてください。当院では今後も待ち時間を短縮し、速やかにご案内出来るよう努めてまいります。